

電動バキュームリフター

# コードレス サクシヨンカップ デジタル

耐荷重 MAX130kg。

床タイル・石材・金属板・ガラスから  
物流倉庫作業、災害時の瓦礫までらくらく搬送。

親指ひとつ、  
ワンタッチ自動吸引、  
自動圧力調整機能搭載。

**EDMA**  
UN OUTIL D'AVANCE

製造元：エドマ(フランス)

パリから届いた職人魂。  
1937年創業のハンドツール専門メーカー。



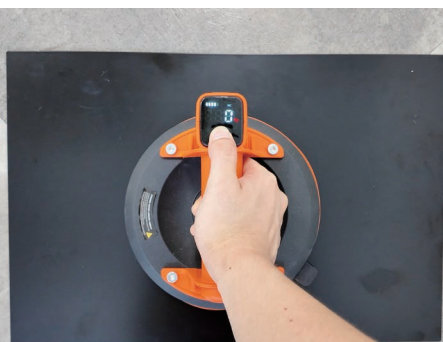
## コードレス サクシヨンカップ デジタル 仕様

直径	198mm
ハンドル長	110mm
重量	1.06kg
最大耐荷重	130kg
内蔵バッテリー	3.7V-1800mAh リチウムイオン
使用可能時間	約8-10時間
充電ケーブル	USB-C ケーブル
充電時間	約2-3時間
標準本体価格	¥29,000 (税込 ¥31,900)

- 電源オンオフボタンを長押しで自動吸引
- ダブルクリックでエア抜き脱着
- ノンスリップハンドル
- 圧力状態一目瞭然デジタル表示
- USB-C ケーブル充電、稼働時間約 8~10 時間



▼実演ムービーは  
こちらから





## コードレス サクションカップ デジタルの特長

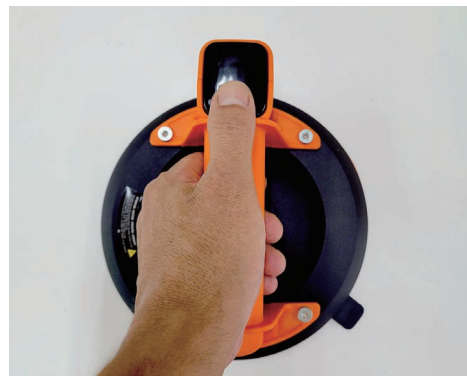
### ■ 耐荷重130kg



### ■ ワンタッチ自動吸引・脱着(エア抜き)



2秒以上長押しで吸引スタート



ダブルクリックでエア抜き

### ■ デジタル表示



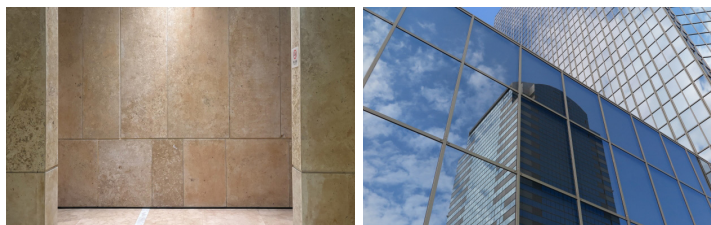
圧力表示が160kg以下になると自動で吸引し、断続的に作動。

### ■ 自動充電



フル充電 2~3 時間。USB-C ケーブル充電。

## コードレス サクションカップ デジタルの用途



床タイル・石材・ガラス・金属板・窓ガラス・石膏ボードなど  
表面が固く、平な素材の運搬・設置



家電製品(冷蔵庫・洗濯機)・家具(タンス・机・収納ケース)など  
大型で重く、取っ手がない等、持ちにくいものの運搬



物流倉庫・工場内の資材・製品の運搬



災害時の瓦礫除去、整備工場・農作業での重量物の運搬

日本販売元

**HC 株式会社 阪神交易**

〒530-0012 大阪市北区芝田 2-5-6 ニュー共栄ビル  
TEL: 06-6371-8548 FAX: 06-6371-8516

阪神交易公式サイト: <https://www.hanshinco.com>



お問い合わせ